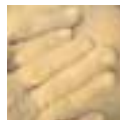
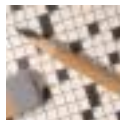
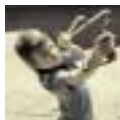


Vil du
låne
os et
øjeblik?





ide, design & produktion: Flemming Sørensen • Tryk: elbo grafiske hus a/s

...så kan vi
hjælpe dig
til at spare
en masse **tid**

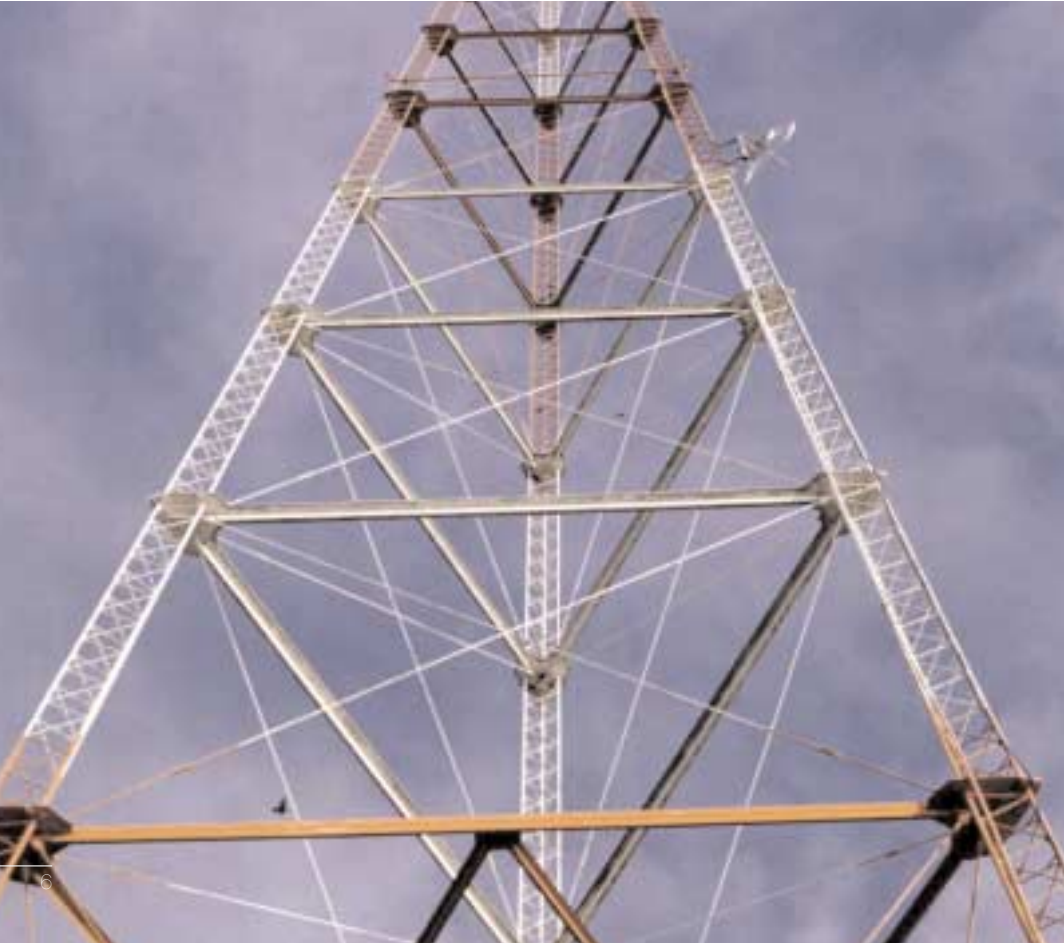


I begyndelsen
var **ordet**

- og ordet var viden og viden var magt.

Så kom
kommunikationen

- og ordstrømmen fossede af sted.



Og **informations-** bølgen steg – og steg

- og cyberspace skyller nu ind over os!

TV-mediet og Internettet har mentalt vænnet os til at være et kommunikationskrævende publikum, der automatisk famler efter fjernbetjeningen eller tasterne, hvis ikke budskabet og varen leveres hurtigt, elegant og effektivt.

Hvis en kommunikation ikke øjeblikkeligt giver os det forventede udbytte, så zap, zap. Næste levende billede, tak!

Vi kan naturligvis ikke blive ved med at løse nye udfordringer med gamle værktøjer.

Derfor har elbo grafiske hus udviklet InfoLink2000 – et helt nyt værktøj til at skabe overblik og struktur i redaktionen.

Målsætningen er den helt enkle, at det skal være nemmere at være redaktør.

Så kræfterne kan koncentreres om budskabet – om ordet og billederne.



Ram lige **i plet** med budskaberne

Den grundlæggende idé er, at alt hvad der foregår med det enkelte blad – lige fra tanke til arkiv – sker i én og samme database. Slut med gule lapper, hænge-mapper, e-mails og løse notater.

Databasen samler både artikler, korrek-tur, tidspunkter, aftaler, annoncepriser osv. – alt hvad der er at holde styr på.

InfoLink2000 er en database, du kan betjene via Internettet. Det gør dig uafhængig af tid og sted.

Det betyder f. eks. at alle de implicerede parter løbende kan følge med i netop det, som er vigtigt for lige præcis dem.

Flere steder har det allerede vist sig, at der på den måde bliver frigjort en betyde-lig del tid og opmærksomhed, som kan bruges på at gøre indholdet mere spæn-dende og indbydende for læseren – og det er jo et godt bytte!

For at hjælpe dig med at gøre bladet endnu bedre har vi tilknyttet en profes-sionel bladudviklingskonsulent.

Ved hjælp af InfoLink2000 kan du bruge ham på samme måde, som hvis han sad ved siden af dig.



Skræddersyede løsninger

Hele ideen bag det nye system er, at du logger dig på systemet via Internettet. Dit brugernavn bestemmer så, hvordan dit skærbillede ser ud. Altså hvilke oplysninger og funktioner du har adgang til.

Systemet kommer på den måde til at afspejle netop din arbejdsform og dine ønsker.

Et rationelt flow sparer tid og sikrer mod fejl og misforståelser.

80% af alle fejl starter som en misforståelse!

Et sikkert og veldokumenteret flow gør det lettere at sætte nye medarbejdere i gang og at uddelegere opgaver.

Og nu kan uddelegeringen også omfatte medarbejdere uden for huset – blot de har adgang til Internettet.



Det handler om **mennesker**

Med InfoLink2000 får du ikke blot mere tid til rådighed. Der opstår også helt nye kommunikations-muligheder.

F. eks kan InfoLink2000 helt automatisk sørge for, at dine artikler bliver omdannet til et e-leksikon, som bliver tilgængeligt på din bestående hjemmeside.

Her kan læserne søge på dine kategorier og emner, men også almindelig fritekstsøgning.

De artikler du lægger ned i dit e-leksikon behøver ikke at være begrænset til de artikler, som har været bragt i bladet.

Al anden relevant information kan lægges ind i dit leksikon. Det betyder, at her vil der blive akkumuleret mere og mere viden inden for dit område – og dermed et mere og mere værdifuldt e-leksikon for dine læsere.



Tag hånd om **dine læsere**

Med nye produktionsformer opstår der også helt nye muligheder for dialog med læserne.

En oplagt mulighed er at tilbyde læserne et abonnement på en e-mail, så snart der er ny viden om en eller flere af de kategorier, de har krydset af.

På tilsvarende måde kan der opstå et helt nyt medie, når annoncerne integreres med hjemmesiden.

Vi kalder det en AnnonceTurbo. Det vil vi gerne fortælle mere om, når vi mødes.

Dette er blot et par eksempler på nye kommunikations-muligheder, når vi integrerer redaktionen med din hjemmeside.

Det vigtigste er, at det sker på en sådan måde, at det er systemet, der gør arbejdet – og det er dig, der er den kreative drivkraft.



Det skal være lettere at være **redaktør**

Hele ideen bag InfoLink2000 er, at alting samles ét sted. Fra skærmen kan hele processen fra ide til færdigt blad overskues nemt og enkelt.

InfoLink2000 er redaktørens "Kontrol-tårn". Herfra styres og overvåges hele trafikken.

Uanset om bladet udkommer 6 – 12 eller 50 gange årligt, så er der styr på tingene. Hvis et foto, en artikel eller korrekturen bliver forsinket, er der en "klokke", der ringer – eller en mail sendes af sted.

Bedre kommunikation er ikke kun et spørgsmål om systemer – systemerne er bare en forudsætning.



Nettet bliver en del af **dagligdagen**

Som om der ikke var udfordringer nok i at lave et blad, der tager læserne seriøst og forsøger at betjene dem bedst muligt.

De fleste eksperter er enige om, at de fleste blade også bliver nødt til at have en elektronisk udgave.

Det kan umiddelbart virke som en uoverkommelig opgave – men i fremtiden er der ingen tvivl om, at det trykte og det elektroniske medie vil supplere hinanden.

InfoLink2000 er gearet til fremtiden. Ved at have alting samlet ét sted bliver det nemt og overskueligt at dirigere informationer i forskellige retninger.

Det overordnede mål er en reel værdiforøgelse til redaktionen.



Få **overblik** i en fart

Redaktørens "kommando-central" kan man i virkeligheden godt betegne InfoLink2000. Det er her alle trådene i processen samles:

- Redaktør – herunder redaktionssekretær og intern korrekturlæser
- Eksterne medarbejdere
- Skribenter
- Ekstern korrekturlæser
- Annoncesalg – herunder booking, placering og automatisk beregning af pris
- Grafiker
- Layout-tjek
- Redaktionelt tjek
- Bladproduktion
- e-Leksikon på bladets hjemmeside.



Lad os give dig en **hjælpende hånd**

InfoLink2000 er skabt for at gøre det nemmere i dagligdagen at lave blade. Men systemet i sig selv garanterer ikke, at vi også formår at ramme vores læsere effektivt.

Derfor har vi indbygget et tilbud om en løbende kvalitetskontrol og et tilbud om at hjælpe med til at udvikle også dit blad.

Bladudvikling er en proces. En proces med mange faktorer og en proces, der kan køre i mange forskellige tempi.

Vi tilbyder kvalificeret bistand til alle faser i processen. Bistanden kan tilbydes som en slags tag-selv-bord, hvor I selv kan vælge, hvilke elementer I vil benytte og i hvilken rækkefølge.

Modellen kan anvendes såvel ved udvikling af et helt nyt blad eller fuldstændigt redesign som til mindre omfattende justeringer/ opdateringer af et eksisterende blad.



Foto: Jesper Vologård

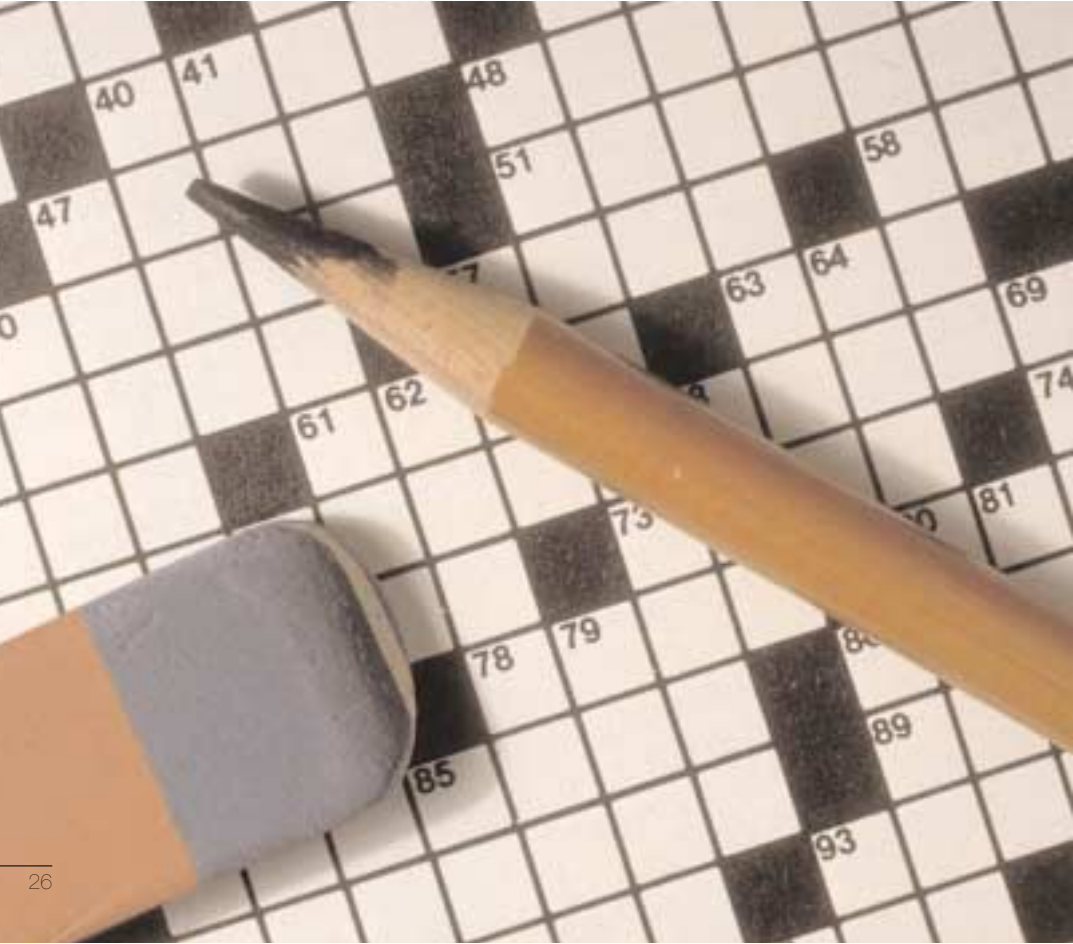
Hjælpen er lige ved hånden

Flemming Sørensen er en af landets mest drevne bladmagere og Danmarks første bladudviklingskonsulent.

Efter 13 år som underviser på Danmarks Journalisthøjskole, bl.a. som leder af afdelingen for trykte medier, etablerede han sin egen virksomhed i 2001.

I samarbejde med elbo grafiske hus tilbyder han nu at være med til at udvikle lige netop dit blad.

Tilbuddet skræddersyes til det enkelte blad – og kan bl.a. indeholde løbende kvalitetskontrol på dit blad, kontante råd i hverdagen og årlige serviceeftersyn på bladet.



Få styr på **rammerne** for dit blad

Elementerne i det tag-selv-bord, der kan sikre og udvikle kvaliteten af netop dit blad, er bl.a. følgende:

- ❶ Hjælp til udvikling af det redaktionelle koncept. Der udarbejdes et koncept for bladet, som klart beskriver mål og formål, målgrupper, indhold, stil osv.
- ❷ Hjælp til udmøntning af konceptet. Der udarbejdes manualer til skrivestil, flow, mix osv. samt et design med manualer til layout, illustrationer osv.

❸ Hjælp til implementering af konceptet. Der stilles konsulentbistand til rådighed til at hjælpe med at gennemføre ideerne. Der kan være tale om hjælp til at redigere artikler, implementere designet osv.

❹ Løbende konsulent-service. I den løbende proces med at udvikle bladet kan der trækkes på ideer, viden m.m. Fra store overordnede ting til helt små konkrete spørgsmål, som hvilken fotograf der måske bedst kan løse en konkret free lance-opgave.



Tag dit blad til **mekanikeren**

⑤ Løbende blad-tjeck. Hvis det ønskes, kan der tilbydes et fast tjeck på hele bladet, inden det går i trykken. Som en integreret del af produktions-processen bliver alle sider tjecket, inden bladet færdigproduceres.

Ideer til forbedringer bliver præsenteret for redaktionen, der i visse situationer kan få flere versioner af et givent opslag at vælge imellem.

⑥ Serviceeftersyn. En gang om året afsættes en dag til serviceeftersyn på bladet. Årets produktion gennemgås og der tages stilling til, om konceptet skal justeres. Ligeledes foregår der en ideudvikling med henblik på den følgende årgang.

Flemming Sørens



Kunsten at

Professionel bladudvikling

Samarbejdet mellem elbo grafiske hus og Flemming Sørensen med udgangspunkt i InfoLink2000 kan sikre dit blad den bedst tænkelige indgang til fremtiden.

elbo grafiske hus har en historie, der går tilbage til 1935. I dag består hovedparten af produktionen af mere end 40 fagblade og tidsskrifter.

I alt bliver det til mere end 10.000.000 sider hver eneste måned året igennem.

Flemming Sørensen har fået betegnelsen Danmarks Mr. Magazine. Han har været sparringspartner for en lang række magasiner og fagblade – og har bl.a. skrevet bogen "Kunsten at lave blade – hvad enhver redaktør bør vide om design, journalistik og kunsten at fange læserne", der er blevet betegnet som "Bibelen" for redaktører.

Undskyld, vi forstyrrede



Flemming Sørensen

Søren Lofts Vej 43
8260 Viby J.
Telefon: 86 28 96 69
Telefax: 86 28 07 47
post@fl-sorensen.dk
www.fl-sorensen.dk



elbo grafiske hus a/s

Nørrebrogade 14-16
7000 Fredericia
Telefon: 75 92 11 99
Telefax: 75 92 26 47
ser@elbo.dk
www.infolink2000.dk